

JUNTA DE EXTREMADURA

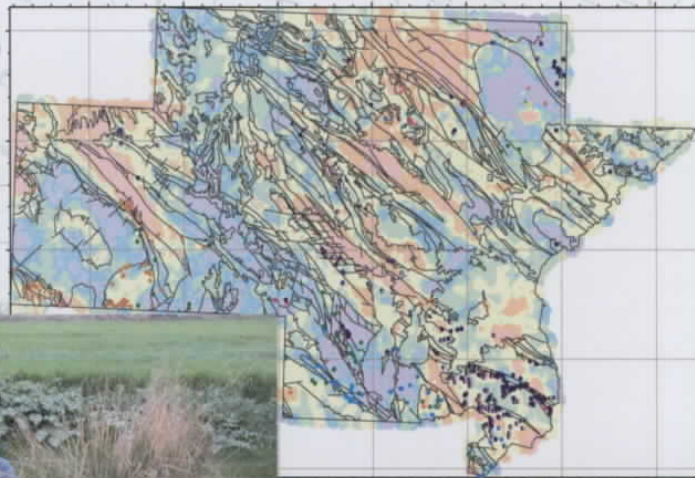
Consejería de Economía y Trabajo

Dirección General de Ordenación Industrial, Energía y Minas



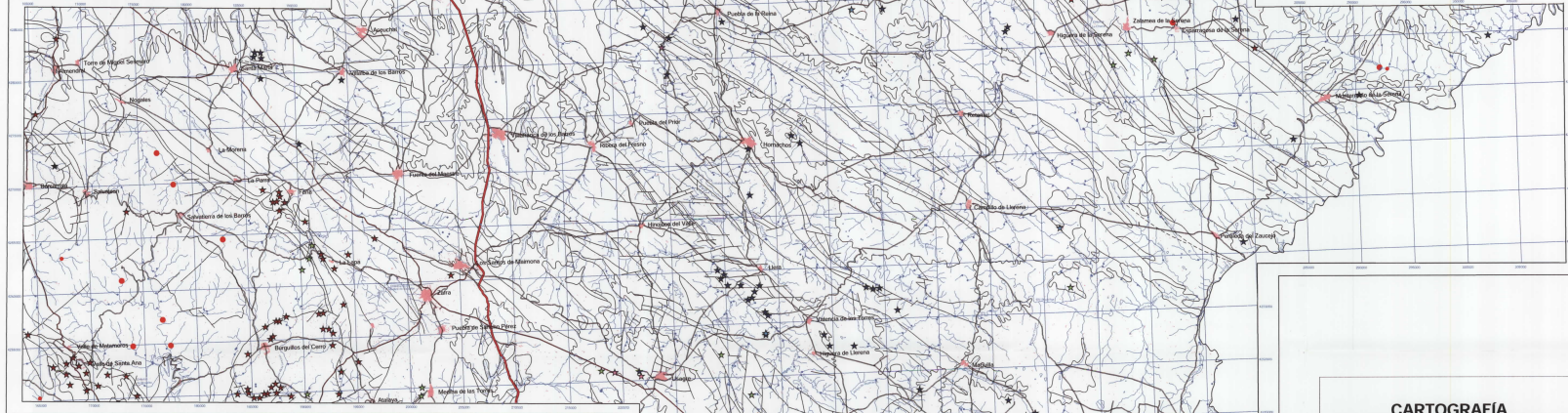
Dirección de Recursos Minerales y Geoambiente

CARTOGRAFÍA Y EXPLORACIÓN GEOQUÍMICAS DEL SUR DE BADAJOZ



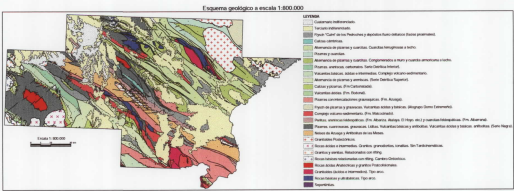
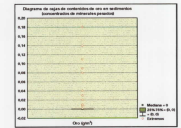
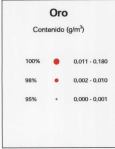
MAPAS (131-152)

AÑO 2005



Escala 1:50.000
 Proyección: UTM, Zona 29
 Datum: Geocéntrico, datum de 1980 (GDA 80)
 SRS: UTM, Datum: Geocéntrico, datum de 1980 (GDA 80)

- Símbolos convencionales**
- Puntos de muestreo
 - Línea de carreteras
 - Contorno topográfico
 - Río y arroyo
- Símbolos convencionales**
- Puntos de muestreo
 - Línea de carreteras
 - Contorno topográfico
 - Río y arroyo



CARTOGRAFÍA Y EXPLORACIÓN GEOQUÍMICAS DEL SUR DE BADAJOZ

ESTUDIO MINERALOMÉTRICO ORO

Mapa núm. 132

CARTOGRAFÍA GEOQUÍMICA DEL SUR DE BADAJOZ



SITUACIÓN DEL PROYECTO



CARTOGRAFÍA Y EXPLORACIÓN GEOQUÍMICAS DEL SUR DE BADAJOZ

ESTUDIO MINERALOMÉTRICO
SHEELITA

Mapa núm. 135

CARTOGRAFÍA GEOQUÍMICA DEL SUR DE BADAJOZ



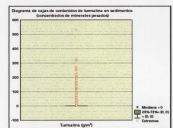
Escala 1:100.000
 Fuente: IGN, 1980. Datos de la Junta de Extremadura, 2010. Datos de la Junta de Extremadura, 2010. Datos de la Junta de Extremadura, 2010.

- REDES COMERCIALES**
- Redes de distribución
 - Redes de abastecimiento
 - Carreteras Nacionales
 - Redes provinciales
 - Redes locales
 - Redes de agua
 - Redes de gas
 - Redes de electricidad
 - Redes de telecomunicaciones



Turmalina
 Contenido (g/m²)

100%	●	100.1 - 531.5
90%	●	25.1 - 100.0
80%	●	0.2 - 25.0
70%	●	0.0 - 0.1



CARTOGRAFÍA Y EXPLORACIÓN GEOQUÍMICAS DEL SUR DE BADAJOZ

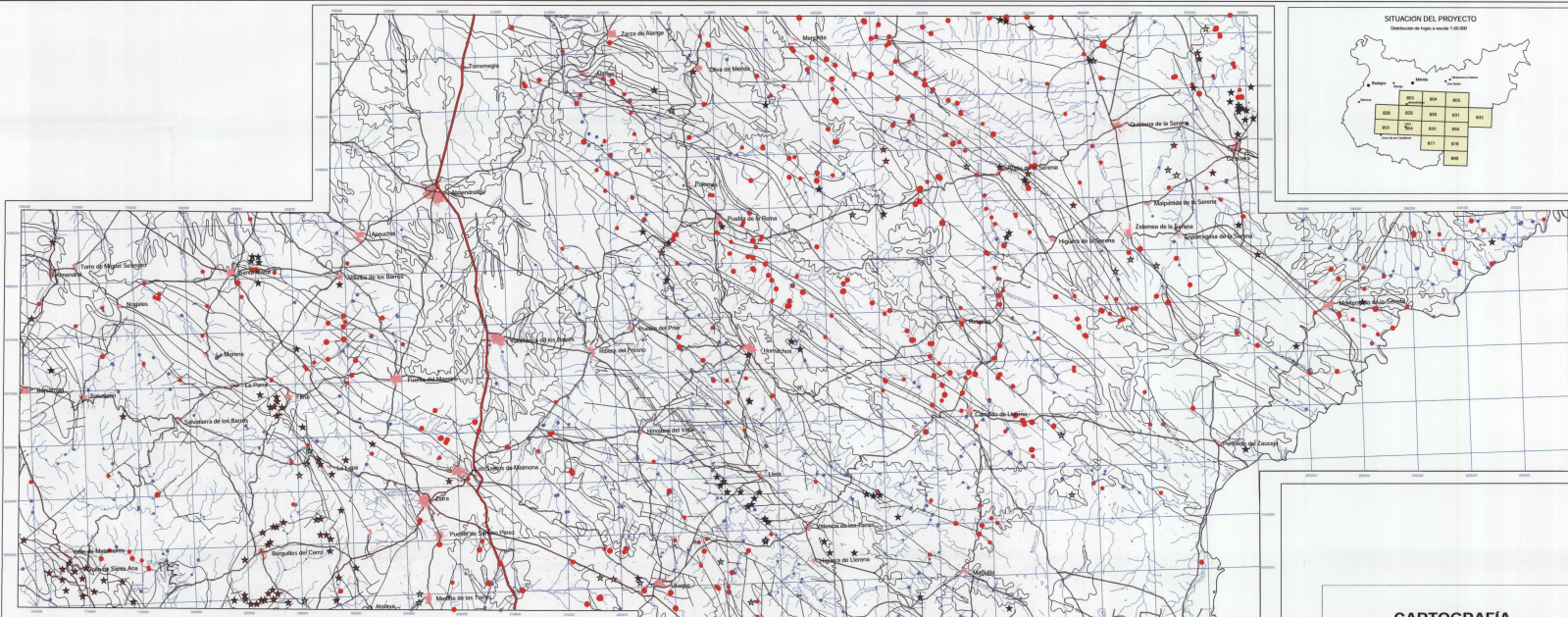
ESTUDIO MINERALOMÉTRICO
TURMALINA

Mapa núm. 138

CARTOGRAFIA GEOQUIMICA DEL SUR DE BADAJOZ

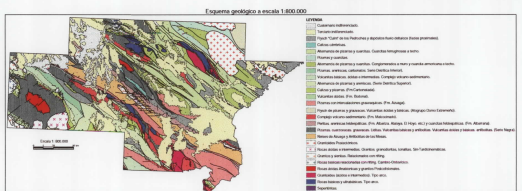
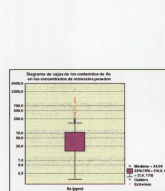


SITUACION DEL PROYECTO



Escala 1:100.000
 Proyección UTM, Zona 10
 Datum: Meridiano de Lisboa, s. 1974
 Datum: Meridiano de Lisboa, s. 1974
 Datum: Meridiano de Lisboa, s. 1974

- SIEMBRAS COMERCIALES**
- Redondeles de pimiento
 - Vides de uva de mesa
 - Cultivos de algodón
 - Cultivos de cereales
 - Alfalfa y pastos



CARTOGRAFIA Y EXPLORACIÓN GEOQUIMICAS DEL SUR DE BADAJOZ

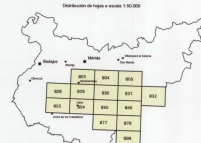
ANÁLISIS DE CONCENTRADOS DE BATEAS ARSÉNICO

Mapa núm. 143

CARTOGRAFÍA GEOQUÍMICA DEL SUR DE BADAJOZ



SITUACIÓN DEL PROYECTO



CARTOGRAFÍA Y EXPLORACIÓN GEOQUÍMICAS DEL SUR DE BADAJOZ

ANÁLISIS DE CONCENTRADOS DE BATEAS
ORO

Mapa núm. 144



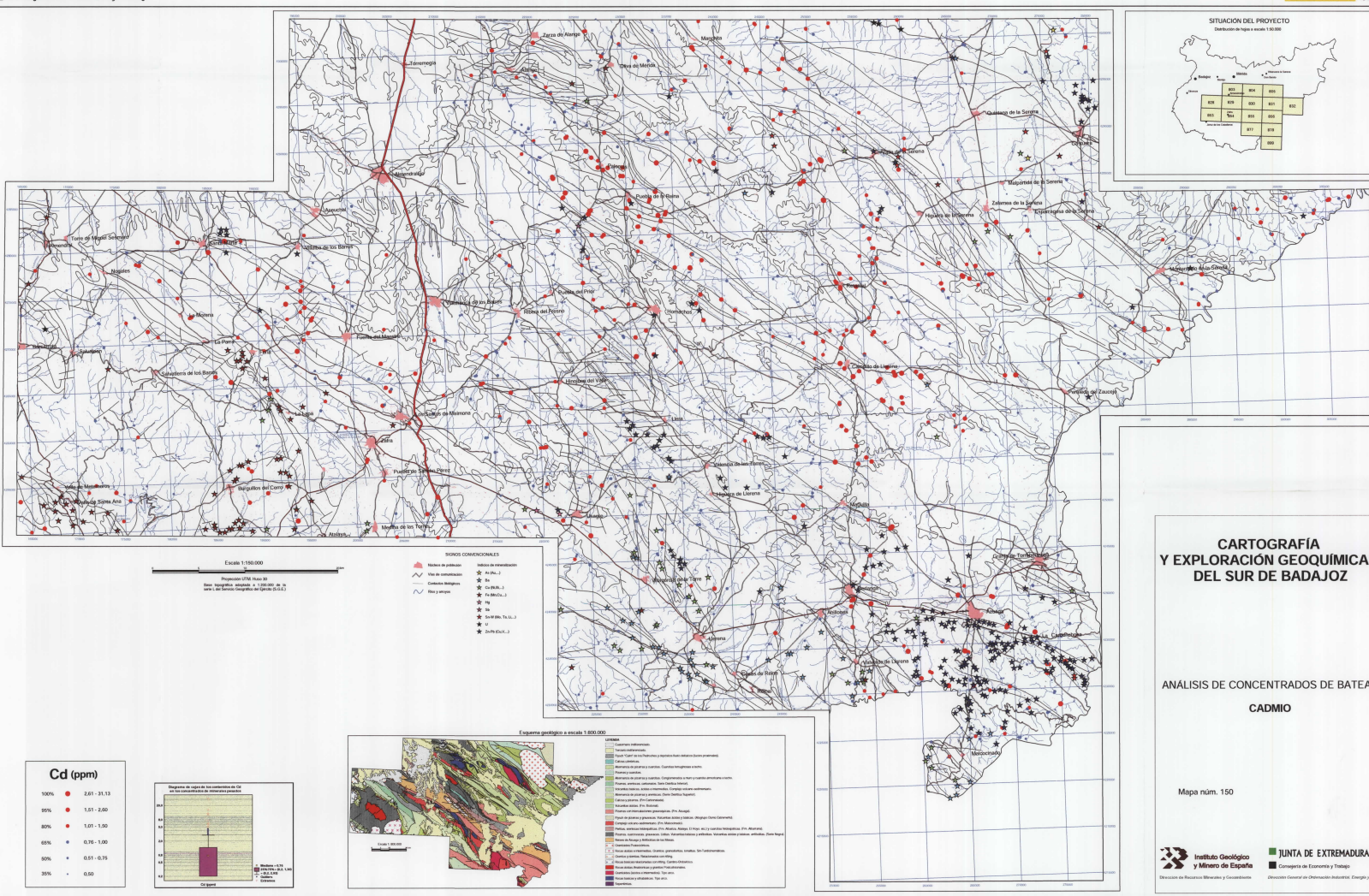
CARTOGRAFÍA Y EXPLORACIÓN GEOQUÍMICAS DEL SUR DE BADAJOZ

ANÁLISIS DE CONCENTRADOS DE BATEAS BISMUTO

Mapa núm. 147

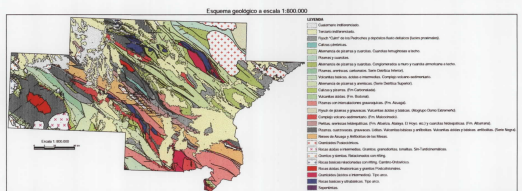
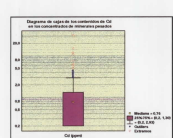
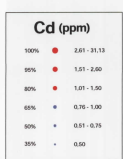
Instituto Geológico y Minero de España
 Junta de Extremadura
 Consejería de Economía y Trabajo

CARTOGRAFÍA GEOQUÍMICA DEL SUR DE BADAJOZ



Escala 1:100.000
 Proyección UTM Zona 29
 Datum: Spheroidal, Datum: a 1956 (G.D., m.)
 Sfera: Spheroidal, Datum: a 1956 (G.D., m.)

- SÍMBOLOS COMERCIALES**
- Redes de distribución
 - Vías de comunicación
 - Cercados Regulares
 - Ríos y arroyos
 - Finca
 - Finca (R.U.L.)
 - Finca
 - Finca (R.U.L.L.)
 - Finca
 - Finca (R.U.L.)

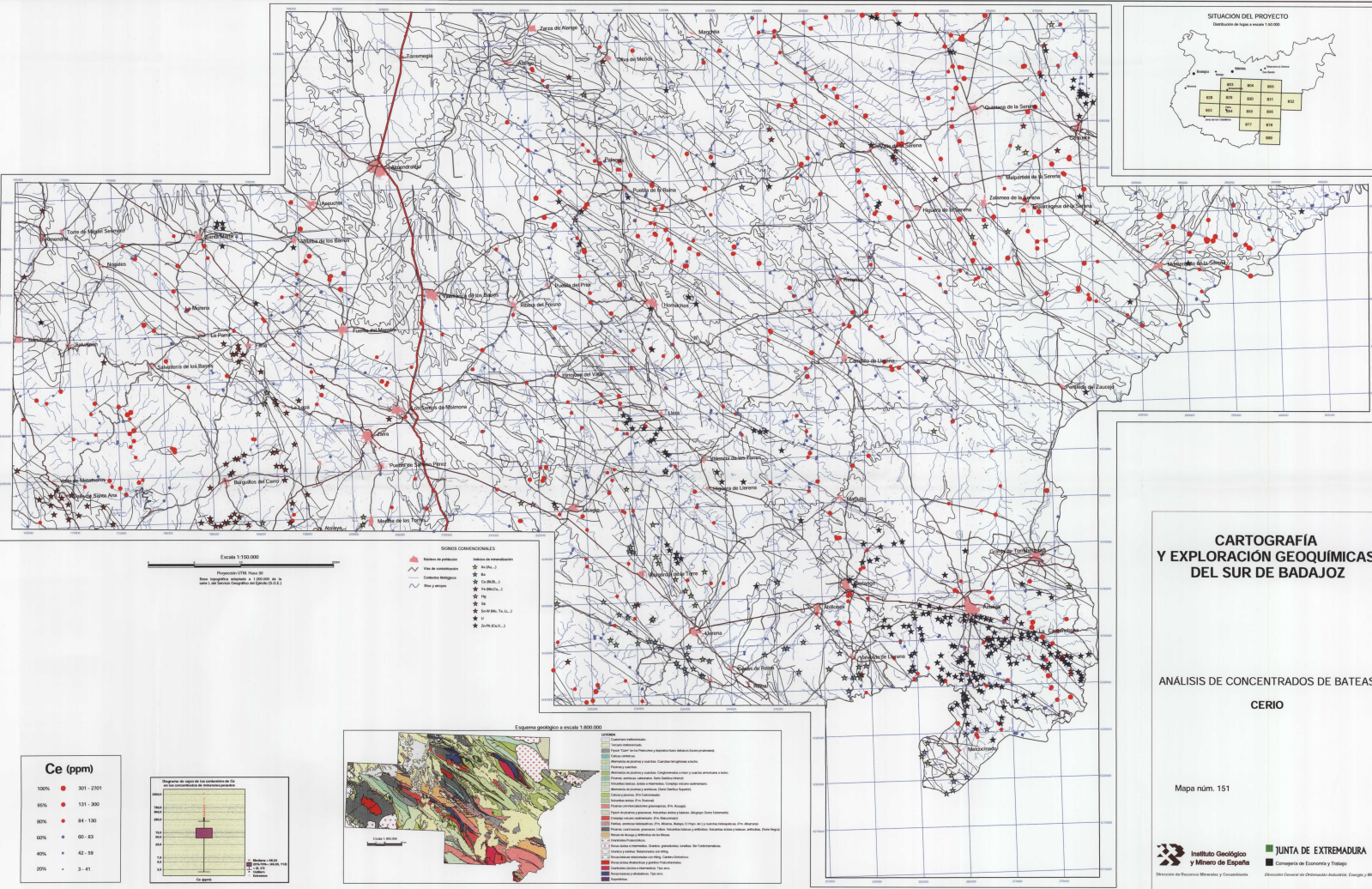


CARTOGRAFÍA Y EXPLORACIÓN GEOQUÍMICAS DEL SUR DE BADAJOZ

ANÁLISIS DE CONCENTRADOS DE BATEAS
CADMIO

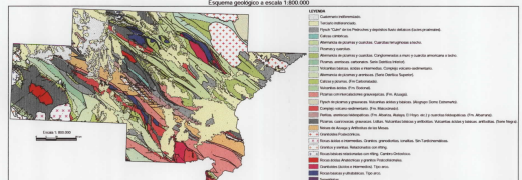
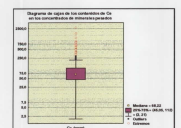
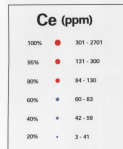
Mapa núm. 150

CARTOGRAFÍA GEOQUÍMICA DEL SUR DE BADAJOZ



Escala 1:500.000
 Proyección UTM Zona 30
 Base cartográfica: España, s. XVIII (IGP, de la
 Carta del Servicio Geográfico, en la escala 1:50.000)

- SÍMBOLOS CONVENCIONALES**
- Redes de población
 - Redes de comunicación
 - Comarcas biológicas
 - Ríos y arroyos
 - Redes de explotación
 - PA (M.C.L.)
 - CA (M.C.L.)
 - PA (M.C.L.)
 - CA (M.C.L.)
 - PA (M.C.L.)
 - CA (M.C.L.)
 - PA (M.C.L.)
 - CA (M.C.L.)

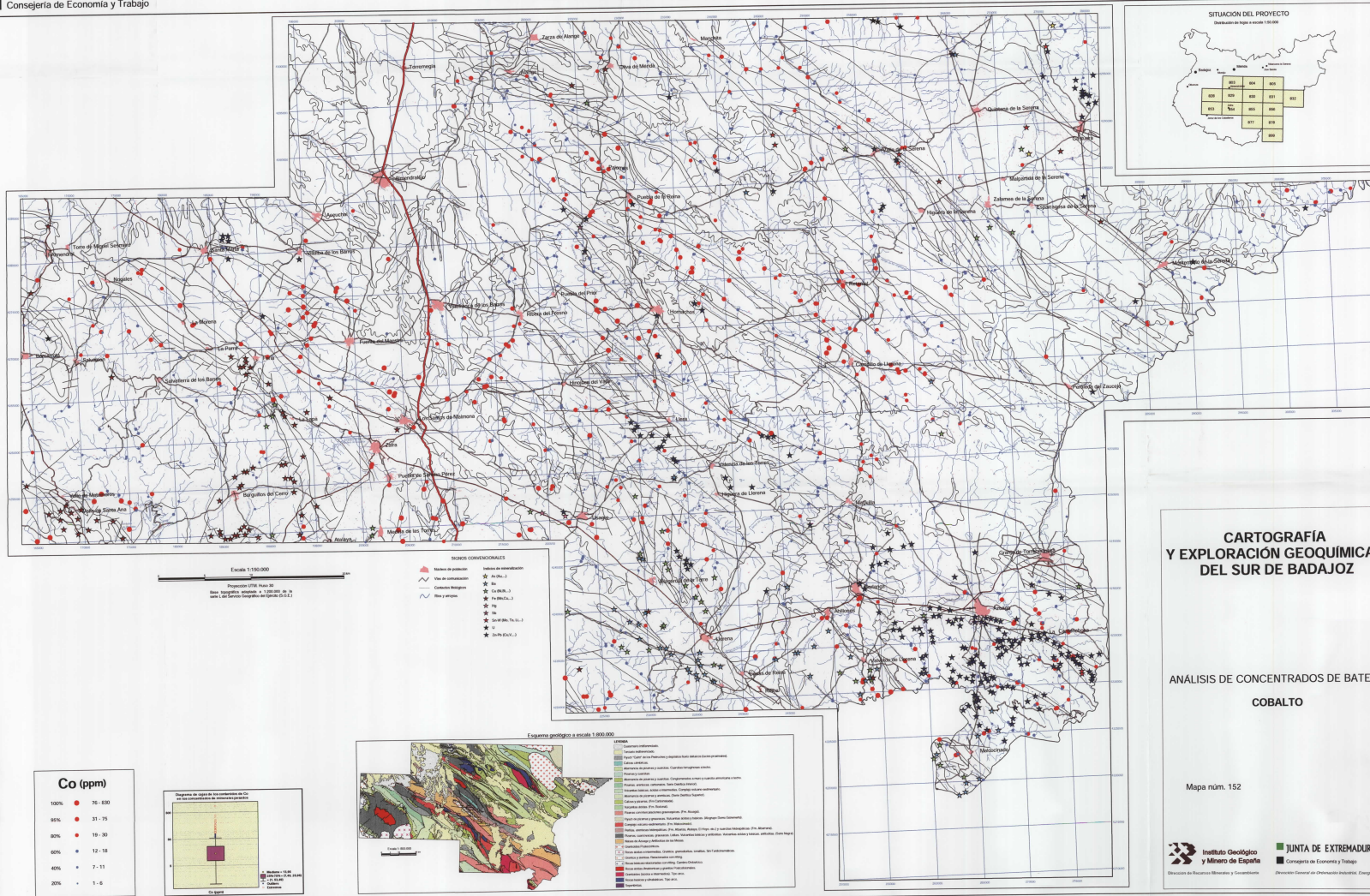


CARTOGRAFÍA Y EXPLORACIÓN GEOQUÍMICAS DEL SUR DE BADAJOZ

ANÁLISIS DE CONCENTRADOS DE BATEAS
CERIO

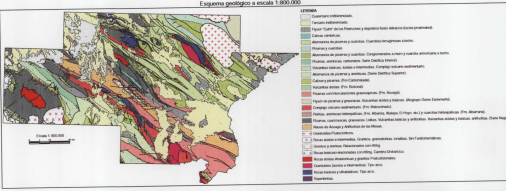
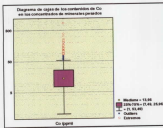
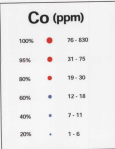
Mapa núm. 151

CARTOGRAFIA GEOQUÍMICA DEL SUR DE BADAJOZ



Escala 1:50.000
Proyección UTM
Datum: WGS 84
Sistema de coordenadas: UTM
Zona: 29N
Datum: WGS 84
Eje X: 600.000,00 m
Eje Y: 4.500.000,00 m

- TIPOLOGIA CONVENCIONAL**
- Redes de población
 - Vías de comunicación
 - Carreteras Nacionales
 - Redes provinciales
 - Redes de distribución
 - Alf. (Km. 1)
 - Alf. (Km. 2)
 - Alf. (Km. 3)
 - Alf. (Km. 4)
 - Alf. (Km. 5)
 - Alf. (Km. 6)
 - Alf. (Km. 7)
 - Alf. (Km. 8)
 - Alf. (Km. 9)
 - Alf. (Km. 10)
 - Alf. (Km. 11)
 - Alf. (Km. 12)
 - Alf. (Km. 13)
 - Alf. (Km. 14)
 - Alf. (Km. 15)
 - Alf. (Km. 16)
 - Alf. (Km. 17)
 - Alf. (Km. 18)
 - Alf. (Km. 19)
 - Alf. (Km. 20)



CARTOGRAFIA Y EXPLORACIÓN GEOQUÍMICAS DEL SUR DE BADAJOZ

ANÁLISIS DE CONCENTRADOS DE BATEAS
COBALTO

Mapa núm. 152